



LIKUMU IZMAIŅAS 2016.GADĀ

Saeima veikusi vairākas būtiskas izmaiņas likumos, kas no 2016.gada ietekmēs Latvijas iedzīvotājus



IENĀKUMI



Minimālā darba alga

360 €

2015



370 €

2016



Iedzīvotāju ienākuma nodoklis

23%

2015



23%

2016



Neapliekamais minimums*

75 €

2015



75 €

2016



Atvieglojums par apgādībā esošu personu**

165 €

2015



175 €

2016

* Pakāpeniski ieviesīs diferencēto ar ienākuma nodokli neapliekamo minimumu - tas būs lielāks cilvēkiem ar zemākiem ienākumiem. Pārmaksāto nodokli varēs atgūt, Valsts ieņēmumu dienestā iesniedzot gada ienākumu deklarāciju

** Vairs neattieksies uz darba ņēmēja nestrādājošo laulāto un vecākiem

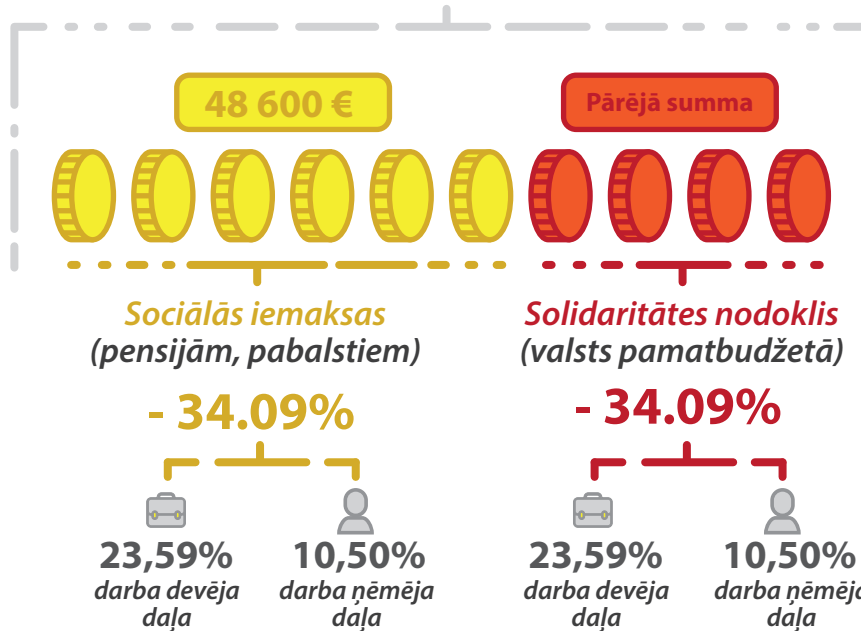


Solidaritātes nodoklis

Atalgojuma daļai virs 48 600 eiro gadā piemēros solidaritātes nodokli



KOPĒJAIS GADA ATALGOJUMS



● Pievienotās vērtības nodoklis ●

No 1.janvāra



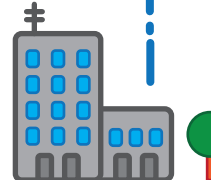
Reversā maksāšanas kārtība vairākiem kokmateriālu veidiem

No 1.apriļa



Reversā maksāšanas kārtība mobilo telefonu un portatīvās datortehnikas piegādēm

No 1.jūlija



PVN piemēros dzīvojamo māju pārvaldīšanas izdevumiem

● Akcīzes nodoklis ●

↑ NODOKLIS PIEAUGS ↑

+ AR NODOKLI APLIKS +



no 1.janvāra benzīnam, dīzeļdegvielai un autogāzei



no 1.janvāra smēķējamajai tabakai



no 1.marta karsējamo tabaku



no 1.jūlija elektronisko cigarešu šķidrumu



no 1.marta alkoholiskajiem dzērieniem



no 1.jūlija cigaretēm



FINANSĒJUMA PIEAUGUMS

	2015 miljoni €	2016 miljoni €	+ %
Nacionālie bruņotie spēki	174,5 €	255,2 €	+ 46,2%
Jaunsardze	3,1 €	5,2 €	+ 67,7%
Policija	112,8 €	129,2 €	+ 14,5%
Ugunsdzēsēji un glābēji	39,8 €	55,0 €	+ 38,2%
Robežsardze	39,1 €	45,8 €	+ 17,1%
Veselības aprūpe	639,0 €	664,4 €	+ 4,0%
Neatliekamā medicīniskā palīdzība	47,2 €	48,8 €	+ 3,4%



Aizsardzības budžets



Algu palielinājums



Policistiem



Ugunsdzēsējiem



Ieslodzījuma vietu darbiniekiem



Mediķiem



Valsts kontrolē



Pedagogiem
(no 1.septembra)



Valsts probācijas dienestā



Valdības locekļiem un
atsevišķiem amatiem Saeimā



Tiesībsarga birojā



Nodarbinātības valsts aģentūrā
un Valsts sociālās
apdrošināšanas aģentūrā



NODARBINĀTĪBA

● Jauns brīvprātīgā darba regulējums ●

Stājas spēkā 2016.gada 1.janvārī



Brīvprātīgais darbs

Uz labas gribas pamata veikts fizisks vai intelektuāls darbs sabiedrības labā



Var organizēt:

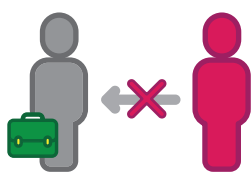
- biedrības un nodibinājumi
- valsts un pašvaldību iestādes
- partijas



Bez atlīdzības un
peļņas gūšanas



No 13 gadu vecuma



Neaizstāj
nodarbinātos



Atsevišķos gadījumos
jāslēdz līgums



Organizēšanas izdevumus
neaplīks ar iedzīvotāju
ienākuma nodokli



Publiskā sektora vakances

Informāciju par vakancēm valsts iestādēs un pašvaldībās publicēs arī
Nodarbinātības valsts aģentūras vakanču portālā <http://cvvp.nva.gov.lv/>



ĢIMENE

līdz 31.maijam



Valsts līdzfinansējums bērnodārziem

Valsts maksās par privāto bērnodārzu vecākiem, kuru bērniem netiek nodrošināta vieta pašvaldības dārziņā

no 1.jūlija



Dzīvesvietas deklarēšana

Pašvaldībā vienlaikus varēs reģistrēt bērna dzimšanas faktu un deklarēt viņa dzīvesvietu



Attaisnotie izdevumi

Attaisnotajos iedzīvotāju ienākuma nodokļa izdevumos varēs iekļaut bērnu interešu izglītību



Elektrības cena

Par elektrību maksās mazāk arī:



ja aprūpē bērnu ar invaliditāti



cilvēks ar pirmās grupas invaliditāti



elektroenerģijas cena 11,64 centi/kWh par pirmajām 100 kWh mēnesī



Izdienas pensija

Izdienas pensijas arī ātrās palīdzības darbiniekiem



no 55 gadiem



vismaz 20 gadu stāžs



Kompensācijas lauksaimniekiem

Zemes īpašniekiem atsāks maksāt kompensācijas par aizsargājamo dzīvnieku izdarītajiem postījumiem



TRANSPORTS

● Transportlīdzekļu ekspluatācijas nodoklis ●



Kravas automašīnas

Pieaugs kravas automobiļiem ar pilnu masu līdz 12 tonnām

pilna masa (kg)	2015	2016
līdz 1500	17,07 €	36 €
no 1501 līdz 1800	34,15 €	72 €
no 1801 līdz 2100	64,03 €	138 €
no 2101 līdz 2600	76,84 €	165 €
no 2601 līdz 3500	102,45 €	219 €
no 3501 līdz 12 000	145,13 €	156 €



Vieglās automašīnas

Nodokļa likmes 2016.gadā nemainās!

Papildu atvieglojumi

- 50%



Ģimenei ar 3 vai vairāk nepilngadīgiem bērniem atlaide -50%



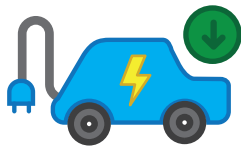
Nebūs jāmaksā, ja apgādībā ir bērns ar invaliditāti

III grupa



Nebūs jāmaksā arī personām ar III invaliditātes grupu

Uzņēmumu vieglo transportlīdzekļu nodoklis



Samazināts nodoklis elektroautomobilim

42,69 € -- 10 €
2015 2016



Nodoklis būs jāmaksā arī par vieglajiem taksometriem



Pieaugs nodoklis par vieglajiem transportlīdzekļiem, kas reģistrēti pirms 2005.gada

42,69 € -- 46 €
2015 2016



Pieaugs nodoklis uzņēmumu vieglajiem transportlīdzekļiem

	2015	2016
motora tilpums (cm ³)		
līdz 2000	27,03 €	29 €
no 2001 līdz 2500	42,69 €	46 €
virs 2500	56,91 €	62 €



Atkārtoti uz autoskolu

No 1.aprīļa teorētiskais eksāmens būs jākārt arī tad, ja tiesības atņemtas uz laiku līdz 1 gadam



"Nē" datortehnikai pie stūres

Vadot auto, aizliegts darboties ar piezīmjdatoriem, planšētdatoriem, viedierīcēm

IEROBEŽOJUMI

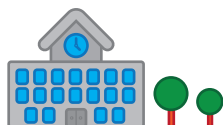


Jauni tabakas tirdzniecības ierobežojumi

No 2016.gada 1.janvāra cigaretes nedrīkst tirgot arī:



valsts un pašvaldību iestādēs



sociālās aprūpes un izglītības iestādēs



internetā



no 23.00



līdz 7.00

Ātrie kredīti

Ātros kredītus neizsniegs naktīs