



ENERĢĒTIKAS FORUMS

LATVIJAS ENERĢĒTIKAS CEĻA KARTE



KLIMATA UN ENERĢĒTIKAS MINISTRIJA

RĪGA | 22.05.2023.

ENERĢĒTIKA LATVIJĀ 2022



ELEKTROENERĢĪJA

PATĒRIŅŠ
7,1 TWh

RAŽOŠANA
4,8 TWh

ĢENERĀCIJAS VEIDS
~70% AER
~30% CITS

DABAS GĀZE

PATĒRIŅŠ
9 TWh

BIOMETĀNA POTENCIĀLS
0,7-1,5 TWh

FIZISKĀS PLŪSMAS
~75% LNG
~25% RUS

SILTUMS*

PIEGĀDĀTĀ ENERĢĪJA
5.7 TWh

RAŽOTĀJI (>1MW)
100

KURINĀMAIS
~57% AER
~43% CITS

*2021. gada dati, regulēti komersanti

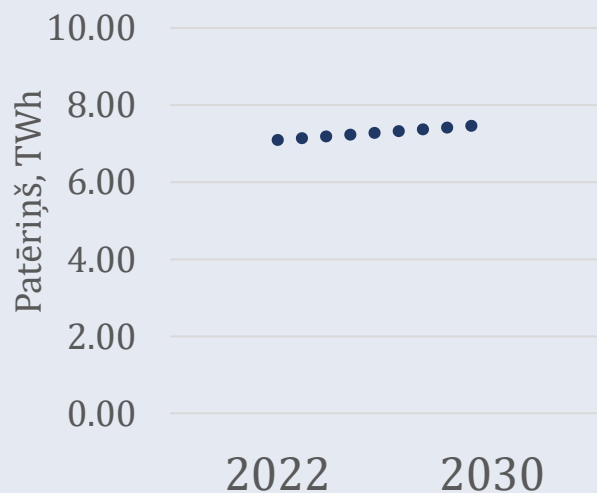
PATĒRIŅA PROGNOZES



ELEKTROENERĢĪJA

PATĒRIŅA PROGNOZE*
2030

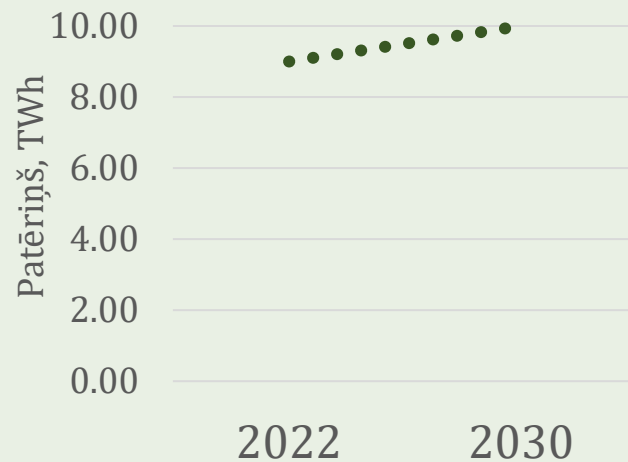
+5-10%



DABAS GĀZE

PATĒRIŅA PROGNOZE
2030

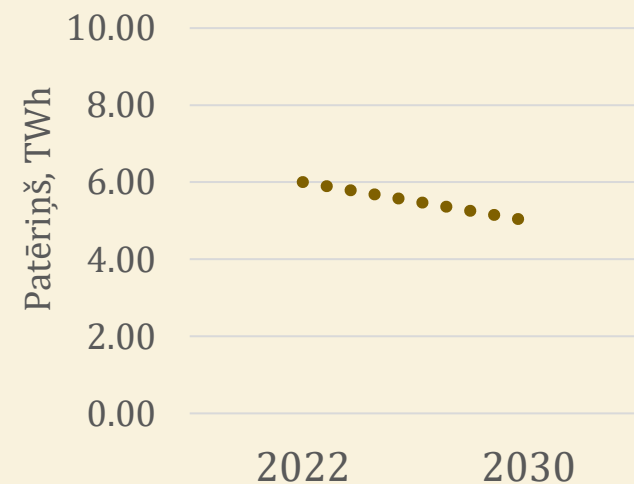
+10-15%



SILTUMS**

PATĒRIŅA PROGNOZE
2030

-10-15%



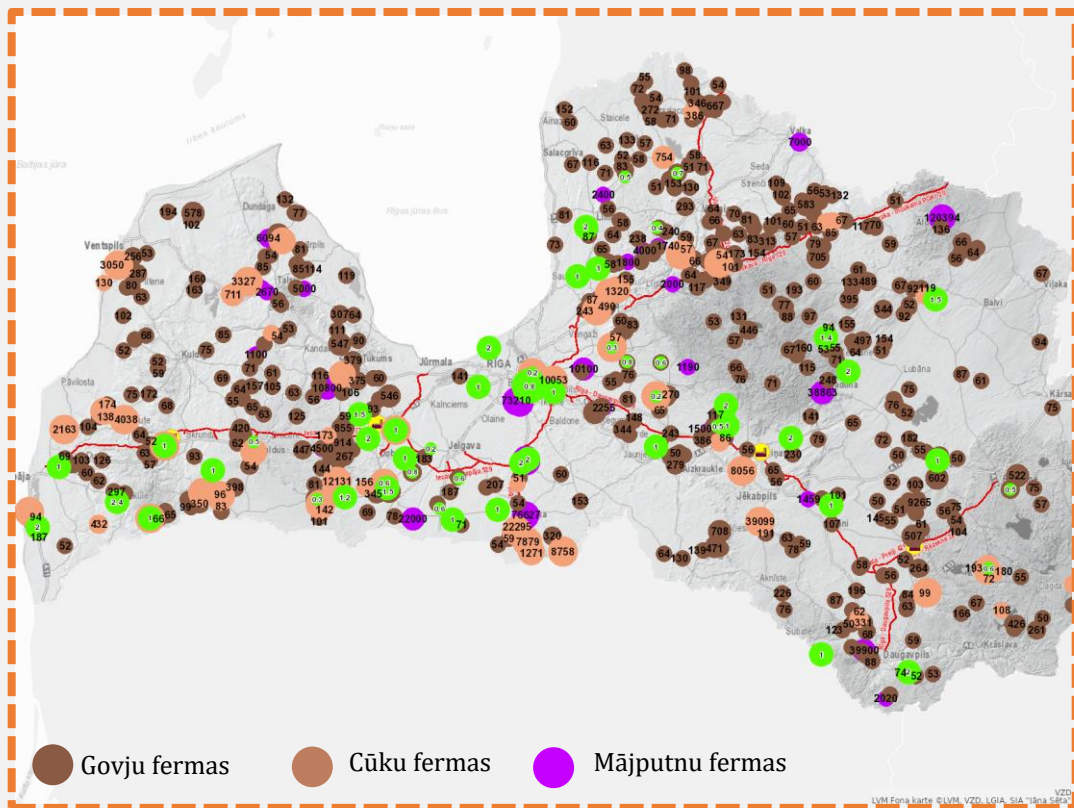
*Neņemot vērā pašpatēriņu

**Centralizētais siltums

ENERĢĒTIKA LATVIJĀ



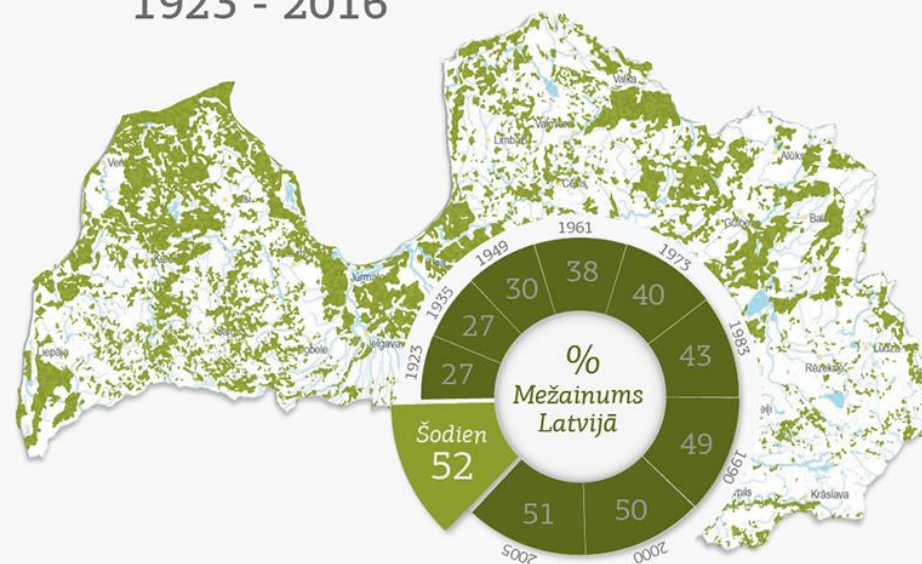
DABAS RESRUSU PRIEKŠROCĪBAS 1/2



Biometāns/ biogāze

Efektīva lauksaimniecības atkritumu (notekūdeņu, sadzīves atkritumu) izmantošana biometāna ieguvei, dotu iespēju ar pašu resursiem apgādāt visas Latvijas gazificētās māsaimniecības.

MEŽAINUMS LATVIJĀ 1923 - 2016

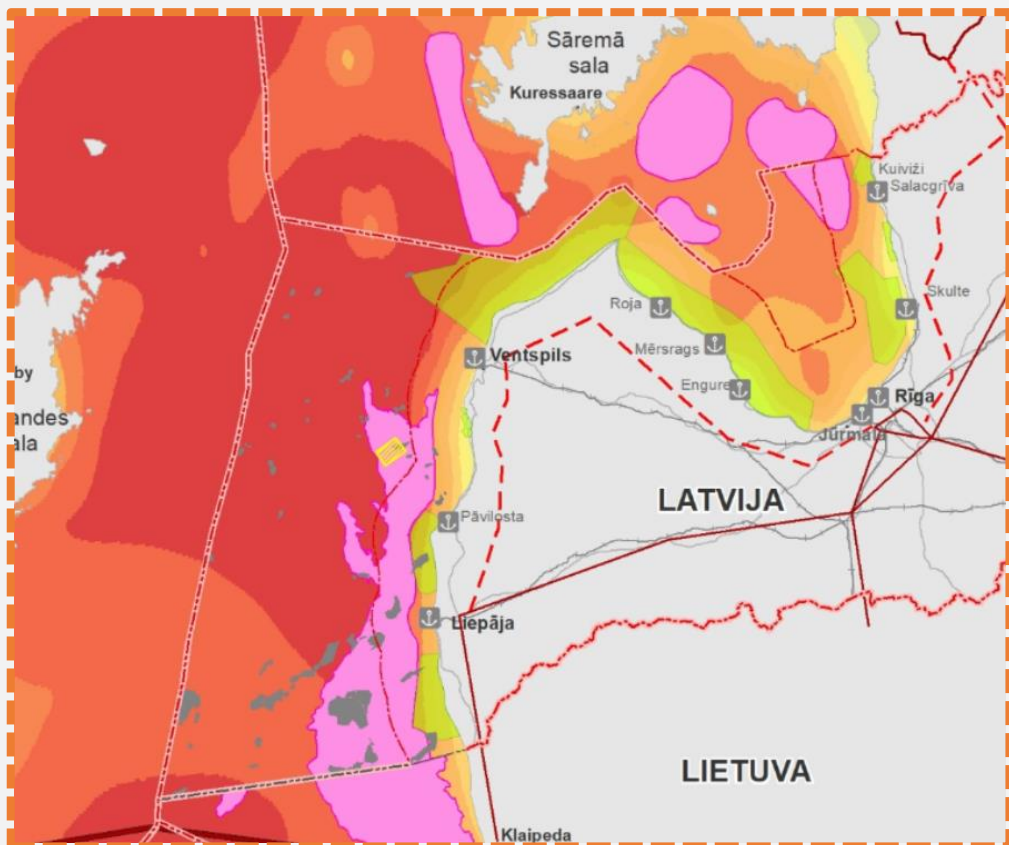


Avots: 1990 - 2010 aprēķināts pēc MSI, 1923 - 1990 Meža fonds

Meži

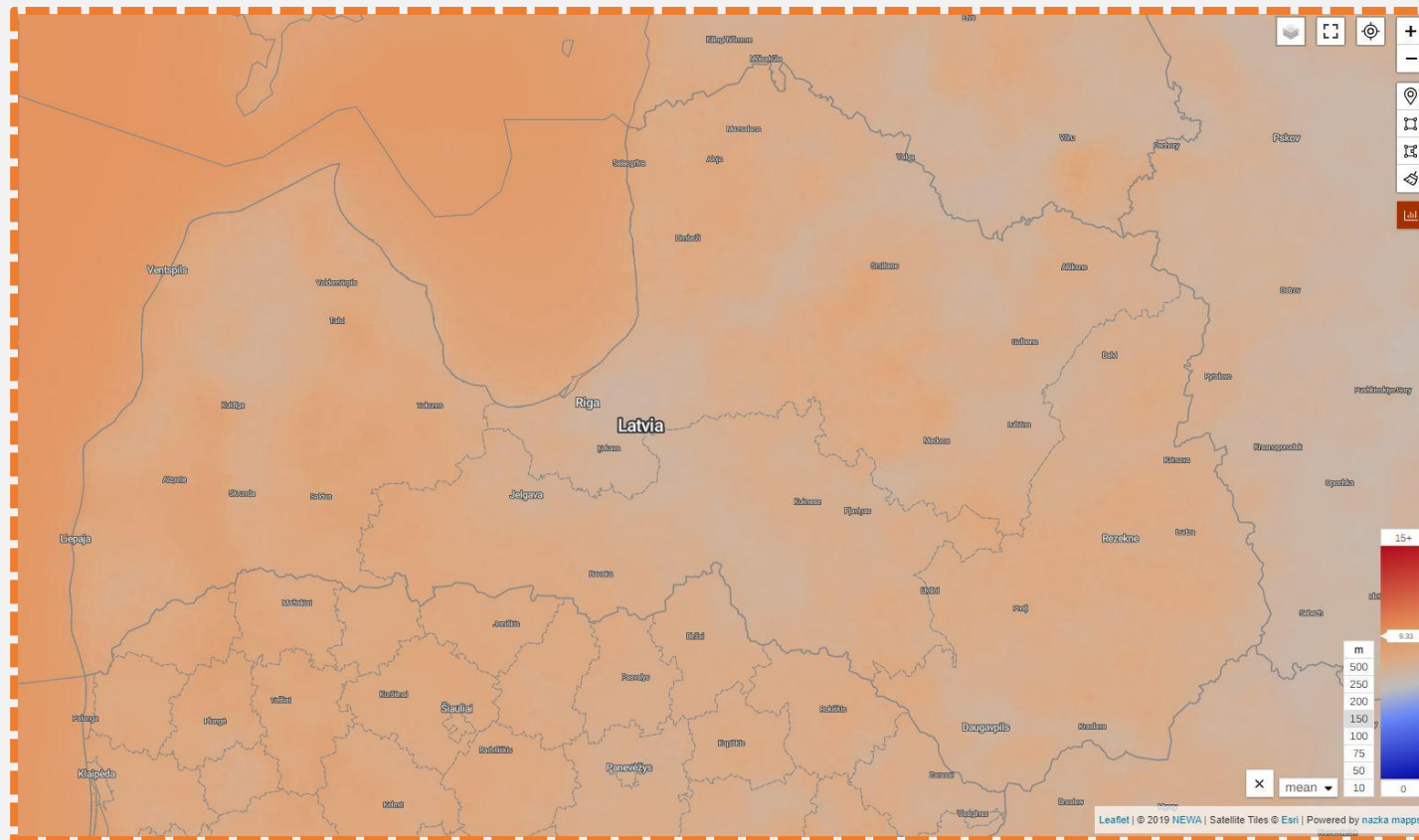
Kopējā koksnes krāja Latvijas mežos ir 680milj.m³.
Latvija ir valsts ar ceturto lielāko meža platību īpatsvaru Eiropā.

DABAS RESRUSU PRIEKŠROCĪBAS 2/2



Atkraste

Sekla jūra, >9 m/s vējš, regulējuma izstrāde jūras teritoriju izmantošanai



Iekšzeme

>9 m/s vējš, regulējuma izstrāde ar mērķi piešķirt tiesības vēja parku attīstītajiem izmantot valstij piederošas zemes

MŪSU INFRASTRUKTŪRA



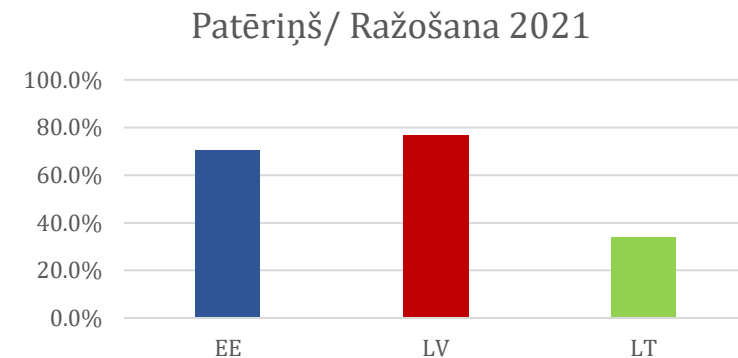
Energijas uzkrātuves
Daugavas HES kaskāde un
pazemes gāzes krātuve

PATĒRIŅŠ
līdz 1,2 GW

IZSNIEGTĀS TEHNISKĀS
PRASĪBAS AER

5-6 GW

Tīkla kapacitāte būtiski
pārsniedz patēriņu



LIETUVA: 60-70% DEFICĪTS

IGAUNIJA: 60% RAŽOŠANAI IZMANTO
DEGLĀNEKLI

LATVIJA: EKSPORTĒJA ENERĢIJU
2017. GADĀ

Konkurētspējīga
kontrolējamā ražošana



LIBERALIZĒTI ENERĢIJAS TIRGI

**Pilnībā liberalizēts
mazumtirgus**

**Elektroenerģijas
tirgus – 2015. gads**

**Dabāsgāzes tirgus –
2023. gads**

Aktīva vēju un saules parku būvniecība

**Saule (SSO)
200 MW pieslēgti
300 MW augsta gatavība**

**Vējš (PSO)
~20 projektiem veic
ĪVN. Kopējā jauda līdz
2 GW**



ELEKTROENERĢIJA

Sinhronizācija ar Kontinentālās Eiropas tīklu

Sadarbība ar Baltijas valstīm un Vāciju, Baltijas – Centrāleiropas jūras kabeļa izveidē

Rezervju tirgu integrācija

Rezervju tirgu attīstība un integrācijas vienotajos ES rezervju tirgos

ELWIND

LV-EE jūras kabelis - Baltijas atkrastes vēja parku infrastruktūras mugurkauls

Baltic Wind Connector

Sadarbība ar Baltijas valstīm un Vāciju, Baltijas – Centrāleiropas jūras kabeļa izveidē

LASGO

Sadarbība ar Zviedriju, Latvijas-Zviedrijas jūras kabeļa izveidē.

CIEŠĀKA
SADARBĪBA AR
ES

EFEKTĪVA
KOPĪGO
RESURSU
LIETOŠANA

AKTĪVO
LIETOTĀJU
STIPRINĀŠANA

Publisko zemju un jūras teritoriju atvēršana

Regulējums dos iespēju izmantot publiskās zemes/ jūras resursus izmantošanai elektroenerģijas ražošanai.

Tīkla jaudu rezervācijas optimizācija

Regulējums dos iespēju izmantot kombinēt dažāda ražošanas profila enerģijas avotus.

Ieguldījums reģionu attīstībā

Regulējums nosaka minimālo summu, kuru attīstītājs ik gadu novirza pašvaldībām/ valstij, kā arī nosaka pašvaldību lomu bezsaimnieka infrastruktūras uzturēšanā.

Sistēmas pakalpojumu pielāgošana

Pakāpeniski tarifu un sistēmas attīstības pieejas pielāgošana pārejai no importētājvalsts uz eksportētājvalsti.

Mērķēts atbalsts

Automatizēta sistēma atbalsta piešķiršanai augstu neto norēķinu sistēmu cenā

Neto norēķinu sistēma

Neto uzskaites sistēmas nomaina ar neto norēķinu sistēmu

Energokopienas

Regulējums energokopienas lomas stiprināšanai esošajā tirgus satvarā

Pieprasījuma reakcija

Regulējuma attīstība pilnīgākais pieprasījuma reakcijas iekļaušanai tirgos.

GĀZVEIDA KURINĀMAIS

FinBalt – vienotais tirgus

FinEstLat vienotā tirgus paplašināšana, ietverot Lietuvu un izveidojot vienotu ieejas-izejas sistēmu, kas savienot termināļus un krātuvi bez starpvalstu tarifiem

Izcelsmes apliecinājumi

Izcelsmes apliecinājumu sistēmas izveide, kas ir pamats pārrobežu tirdzniecībai

Ūdeņraža infrastruktūra

Reģionāla sadarbība izvērtējot esošās infrastruktūras piemērotību un nākotnes iespēju izziņāšanu

CIEŠĀKA
SADARBĪBA AR
ES

EFEKTĪVA
KOPĪGO
RESURSU
LIETOŠANA

LATVIJĀ
RAŽOTU
RESURSU
LIETOŠANA

Atbalsts biometāna ieguvei

Plānota ES fondu programmas izstrāde biometāna ieguves atbalstam

Izmaksās efektīvs apgādes drošums

Sadarbība ar Igauniju, efektīva apgādes drošuma risinājuma izveidei

Mobilo biometāna ievades punktu izveide

Sistēmas attīstības risinājums, kas ņem vērā izkliedēto resursu izvietojumu un samazina biometāna ražotāju izmaksas

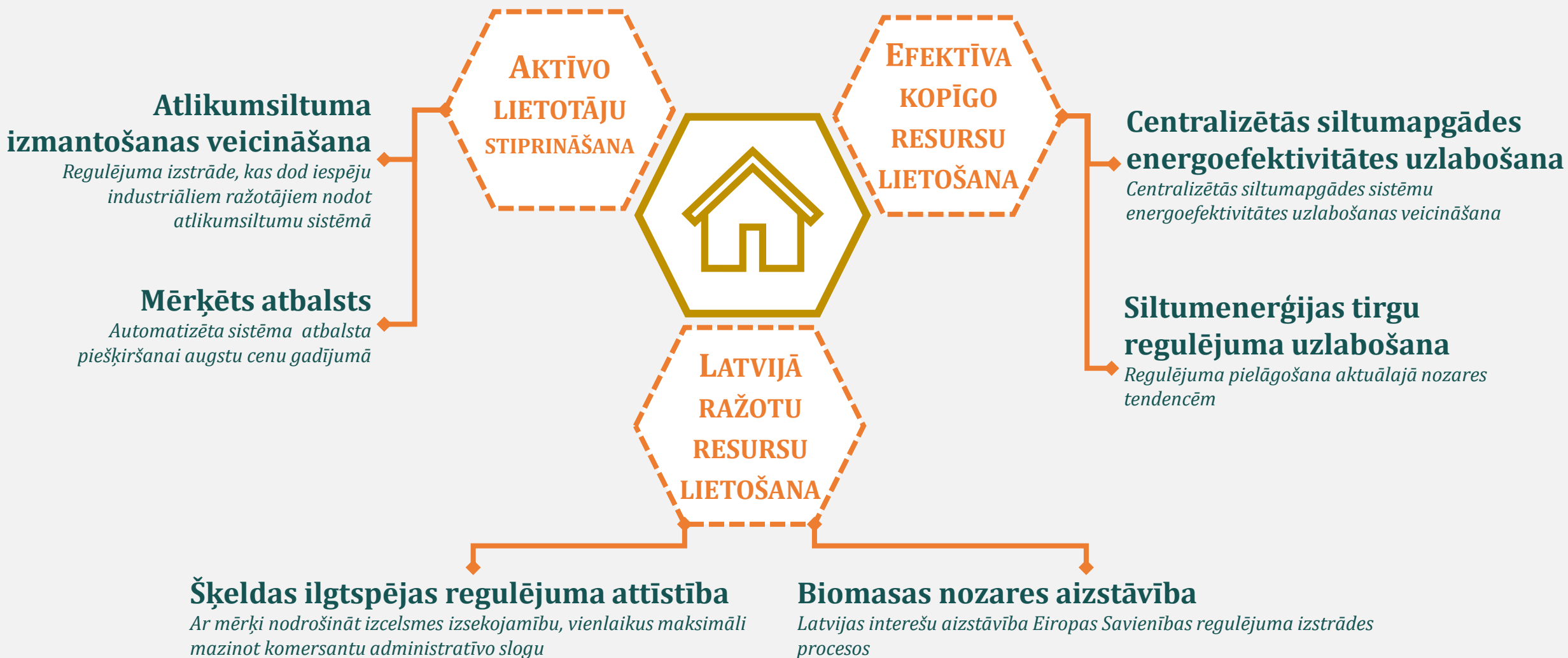
Inčukalna dabasgāzes krātuves regulējums

Reģionālās dabasgāzes krātuves regulējuma pielāgošana jaunajiem tirgus apstākļiem

Mērķēts atbalsts

Automatizēta sistēma atbalsta piešķiršanai augstu cenu gadījumā

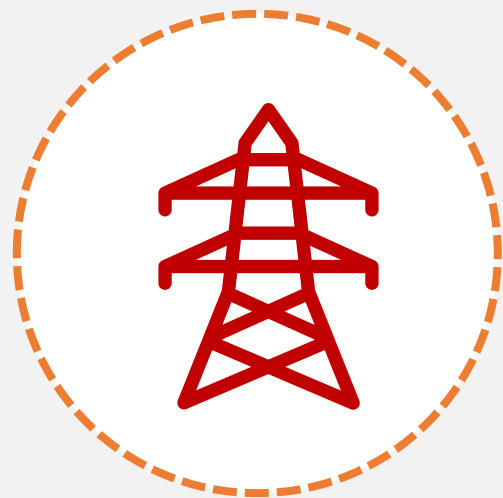
GĀZVEIDA KURINĀMAIS



ENERĢĒTIKAS SEKTORS PAMATNOSTĀDNES



**ENERĢĒTISKĀ
NEATKARĪBA UN
EKSPORTS**



**EFEKTĪVA TĪKLA
IZMANTOŠANA**



**TIRGUS EKONOMIKA
UN CENU SIGNĀLI**



Klimata un enerģētikas ministrija

PALDIES PAR UZMANĪBU!

